

# 卓上型 エンボステープング機

Compact Taping Machine

TM-1000

汎用タイプ

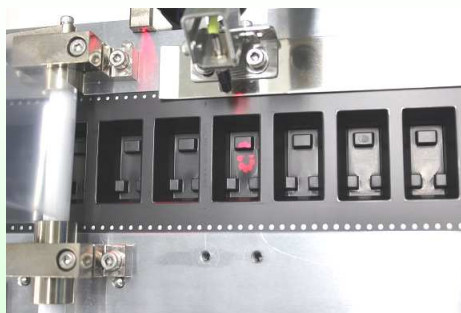
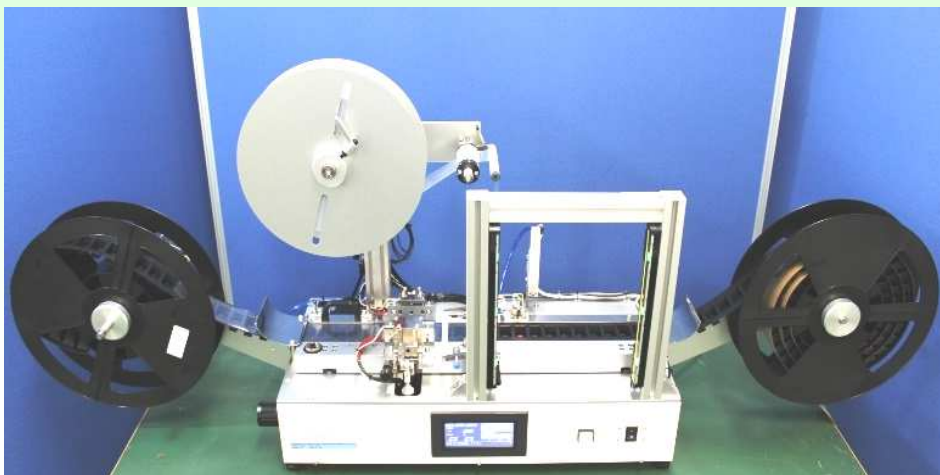
## 特徴 1

- タッチパネルにより多品種登録が可能で、品種別に条件設定の登録が可能です。
- テープ幅の変更は簡単な作業で実現可能です。
- シール方式は2ライン独立式のため、テープ幅に応じた圧着ツールの交換の必要がありません。
- シールテープは熱圧着式及び粘着式のどちらにも対応します。

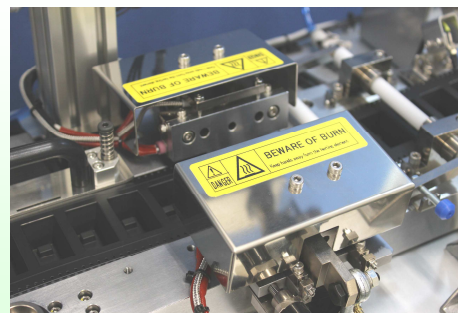
## 特徴 2

- シール温度は2ライン独立で設定可能です。
- タッチパネルにより言語の切り替えが可能です。(日、英、中)
- 自動機組み込み用のインターフェースが準備されています。
- 部品の有り・無しはもちろん、収納部品の状態検査(オプション)もこの一台で行います!
- イオナイザーにより静電対策・ポケット内のゴミ混入を防げます。(オプション)

ご相談承ります。



製品セット部



シール部

## 装置仕様

## 汎用タイプ°

TM-1000

作業者	1名
電源	単相 AC100V-AC110V 50/60Hz
エア	0.5Mpa (ドライエア使用のこと)
使用環境	温度：10-35℃ 湿度：40-90%
装置制御	シーケンサ (PLC)
テープ搬送駆動	ステッピングモーター
テープシール駆動	エアシリンダ (圧力調整可能)
対応テープ幅	12mm~56mm 深さ20mmMAX
テープ送りスピード	無段階(0~5000PPS)に設定可能
テープ送りピッチ	10段階(1~10)に設定可能 (スプロケット波数による設定)
シールテープ種類	熱圧着式/粘着式に対応可能 (圧着ツールの変更が必要)
シール時間	0.1~0.9秒まで設定可能
シール温度	常温~200℃まで設定可能 (シール前後で単独に設定可能)
リールサイズ	供給側 φ600mm 巻取側 φ500mm
タクトタイム	約 0.5sec/1回 (作業者による製品の取り置き時間は別) ※製品の大きさ、圧着条件により変わります
装置寸法	装置本体 幅600mm 奥行き300mm 高さ530mm
重量	約30kg
付属品	取り扱い説明書 一部

\* 記載事項は改良のため予告なく変更することがあります。

## 製造元



## 不二エレクトロニクス株式会社

〒350-0214 埼玉県坂戸市千代田5-7-11  
TEL: 049-288-5500(代) FAX: 049-288-5211  
URL: <http://www.fec.kawajima.co.jp/>

## 取扱店